

※1 2011年10月 家庭血圧計において、  
世界主要21ヶ国(日本、米国、英国、欧州、アジア、オセアニア)自社調査による。

シユアーズ  
オムロン独自の3つの機能(Sures)が  
より正確でより安心な血圧測定へ導きます。

NEW



PCでデータ管理

Win & Mac 対応

Sures

正確で安心な測定

オムロン自動血圧計  
HEM-1025 スポットアーム  
WellnessLINK®

本体質量：約1.6kg(電池含まず)  
外形寸法：幅179×高さ211×奥行き246mm  
適用腕周範囲：腕周17~32cm(上腕中央部)  
医療機器認証番号：223AGBZX00206000

管理医療機器

JANコード:4975479408465



3つの安心機能



〈測定姿勢チェック表示〉  
正しい姿勢をひと目で確認  
正しい測定姿勢を画面で  
お知らせします。



〈デュアルチェックシステム〉  
2つのセンサで精度をチェック  
測定用センサが正常に  
機能していることを監視  
してお知らせします。



正常であることを  
ランプがお知らせ



〈インテリセンス2.0〉  
腕の太さに合わせて正確測定  
一人ひとりに最適な加圧・減圧をすることで  
快適で精度の高い測定を提供します。

安心機能

正しい姿勢をひと目で確認

2つのセンサで精度をチェック

腕の太さに合わせて正確測定

主な機能

可動式腕帯

平均値

健康管理ソフト

早期高血圧確認

時計機能

プリンタ

測定ミスをお知らせ(体動)

メモリ 2人×90回

ACアダプタ(付属)

血圧値レベル表示

バックライト

単2電池×4(300回)<sup>※2</sup>/AC100V

※2 電池は別売になります。

# USBケーブルで簡単データ転送、 パソコンで血圧グラフが表示できます！

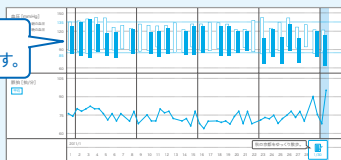
オムロンの健康サービス  
WellnessLINK



## マイグラフ 血圧の変化がひと目でわかる

測定を続けることで、朝と夜の血圧の変化や、日々の血圧の変化がひと目でわかるようになります。

朝と夜の血圧の変化がわかります。



## 定期レポート 毎月カラダを詳しく分析

月に一度、あなたの測定記録をレポートにしてお届け。高血圧のめやすとの比較や、月ごとの血圧変化など、自分の血圧がもつ分かるようになります。

血圧が分類のどこに相当するかわかります。

月ごとの血圧変化がわかります。



## 朝晩血圧手帳 家庭での測定記録を医師の診察に

朝晩血圧手帳から、朝と晩の血圧の傾向、高血圧のめやすとの比較、服薬状況など、いろいろなのがわかります。印刷して、かかりつけのお医者様に持って行けば診察に役立ちます。

体重や歩数、服薬状況との関連が見えます。

メモが入力できます。



「ウェルネスリンク」サービスの詳細及び推奨環境については、次のサイトをご覧ください。<http://wellnesslink.jp/>  
※一部有料コンテンツがあります。

### 主な仕様 ※お断りなく仕様を変更する場合がありますのでご了承ください。

販売名	オムロン 自動血圧計 HEM-1025 223AGBZX00206000	装置寿命	5年もしくは3000回のおいずれか早く到達した方 (消耗部品を除く)
一般名称	自動電子血圧計	使用環境温度	+10～+40℃・30～85% RH
医療機器分類	管理医療機器	適用腕周範囲	腕周17cm～32cm(上腕中央部)
表示方式	デジタル表示方式	本体質量	約1.6kg(電池含まず)
通信方式	USB通信	外形寸法	幅179×高さ211×奥行き246mm
測定方式	オシロメトリック法	付属品	専用ACアダプタ(型式HEM-AC-U 60100CL1000-J)、専用USBケーブル(型式HHX-CABLE-USB2W)、取扱説明書(品質保証書付き)、医療機器添付文書、スタートアップガイド、正しい姿勢のご案内
測定範囲	圧力/0～299mmHg 脈拍数/40～180拍毎分	●パッケージ寸法(質量):幅262×高さ252×奥行き195mm(約2.4kg)	
測定精度	圧力/±3mmHg 以内 脈拍数/読み取り数値の±5%以内	●アウターカートン寸法(質量):幅550×高さ293×奥行き416mm(約11kg)	
電源	専用ACアダプタ(AC100V)単2形アルカリ乾電池(4個)(別売)	●箱入数:4	
電池寿命	単2形アルカリ乾電池4個使用時 約300回(室温23℃、170mmHg 加圧、腕周25cmの場合) 約100回(室温15℃、210mmHg 加圧、腕周17cmの場合)		

オムロンなら、わからないことを気軽に相談できます。

## 修理・商品に関するお問い合わせ/別売品・消耗品のお求めは オムロン お客様サービスセンター

※受付時間(祝日を除く月～金)9:00～19:00 ※都合によりお休みをいたされたり、受付時間帯を変更させていただくことがありますのでご了承ください。※ダイヤルは正確におかけください。

むろん オムロン  
 0120-30-6606  
 0120-10-1625

製造販売元 オムロンヘルスケア株式会社

### △ 安全に関するご注意

- 測定結果の自己判断、治療は危険です。必ず医師の指導にしたがってください。
- 自己判断は、病気の悪化につながる可能性があります。
- 重度の血行障害または血液疾患のある方は、医師の指導のもとご使用ください。
- 圧迫により、一時的に内出血が発生することがあります。
- 安全にお使いいただくため、ご使用前には取扱説明書を必ずお読みください。

お問い合わせ、ご用命は…

〒617-0002 京都府向日市寺戸町九ノ坪53番地  
ホームページ <http://www.healthcare.omron.co.jp/>

2012年2月発行