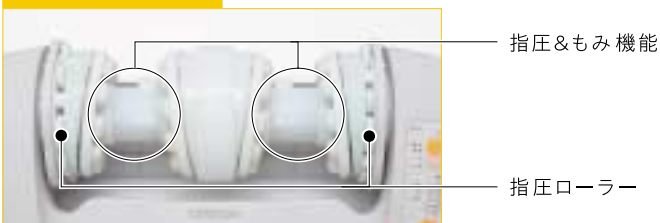


指先感覚にこだわった「指圧」と 両手でつつみ込むような 「もみ」機能を1台で。

全身を支える足は、疲れが特にたまりやすい部分です。オムロンのフットマッサージャは、1台で「指圧」と「もみ」2つの刺激を実現しました。さらに、より人の手や指先に近いもみ感をめざしたプログラムもご用意。足裏、足首、ふくらはぎを心地よくマッサージできます。

ダブルの
指圧ローラーと
指圧&もみ機能

両サイドに指圧ローラーを、内側に指圧&もみ機能を搭載しました。両足同時に、または片足ごとに、「指圧」と「もみ」2種類のマッサージを1台でお楽しみいただけます。



この店頭展示を
目印に
お求めください



※仕様は変更する場合があります。

主な仕様 ※お断りなく仕様を変更する場合がありますのでご了承ください。

●販売名…オムロンフットマッサージャ HM-231 ●電源…AC100V 50/60Hz ●消費電力…11W ●定格時間…30分 ●タイマー…約15分 ●ローラー強さ(速さ)調節…約31、約38、約46、約54回転/分の4段階で調節 ●外形寸法…幅568×高さ194×奥行344mm ●質量…約7.4kg ●付属品…取扱説明書(品質保証書付き)/交換カバー ●電源コードの長さ…約200cm ●布カバー材質…ナイロン100% ●交換カバー材質…ポリエステル100% ●医療用具許可番号…24BY0001 ●電気的安全性…電気用品安全法技術基準適合証明済
■別売品…交換カバー

	個装箱	サブカートン	マスターカートン
寸法(幅×高さ×奥行き) 重量	600×230×390mm (約9.3kg)	—	610×730×425mm (約31kg)3台/ケース

▲ 安全に関するご注意

- ご使用前に必ず「取扱説明書」をお読みの上、正しく安全にお使いください。
- ペースメーカーを装着の方は絶対に使わないで下さい。◎誤動作をまねく恐れがあります。
- 次の人は必ず医師と相談してご使用ください。
 - 医師の治療を受けているときや、とくに身体に異常を感じているとき
 - 悪性腫瘍のある人
 - 心臓に障害のある人
 - 妊娠している人
 - 安静を必要とする人
 - 熱の高い人
 - 背骨に異常のある人や曲がっている人
 - かつて治療を受けたところまたは疾患部へ使用する人
 - 体力の衰えた人
 - 急性疾患の人
 - 骨粗しょう症の人
 - 知覚障害のある人
 - ◎事故や体調不良を起こす恐れがあります。◎けがをする恐れがあります。

お問い合わせ、ご用命は…

わからないことは何でも相談できる。オムロンなら安心です。

修理・商品に関するお問い合わせ/別売品・消耗部品のお求めは
オムロン お客様サービスセンター

※受付時間(祝日を除く月～金)9:00～19:00
※都合によりお休みさせていただくことがあります。
※ダイヤルは正確におかけください。

通話料無料
0120-30-6606

通信用料無料
FAX 0120-10-1625

むろんオムロン

オムロンヘルスケア株式会社
〒615-0084 京都市右京区山ノ内山下町24番地 <http://www.healthcare.omron.co.jp/>

(DA149) ©OMRON HEALTHCARE Co., Ltd. 2004, All Rights Reserved.



オムロン フットマッサージャ HM-231 TOKOTON FOOT

TOKOTON FOOT 指圧 & もみ



A Good Sense of Health

TOKOTON FOOT

指圧 & もみ



オムロン フットマッサージャ HM-231 TOKOTON FOOT
オープン価格

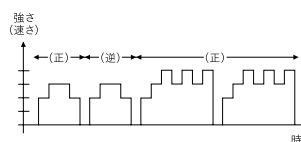
各部位を効果的に刺激する 自動プログラムともみ感に こだわった「リズム」プログラム。



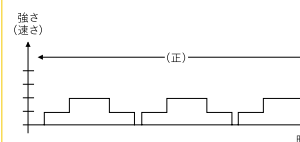
「足裏」と
「脚」プログラム
をご用意

小気味良い刺激で足の裏をマッサージする「足裏」プログラム(自動)と、足首やふくらはぎをゆったり刺激し、血行を促進する「脚」プログラム(自動)をご用意しました。

■足裏・自動マッサージ



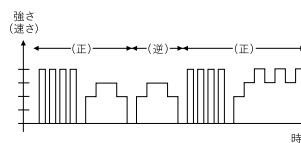
■脚・自動マッサージ



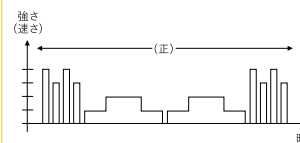
「リズム」選択で
より人の手に
近いもみ感を

コース選択に加えて「リズム」を選択すれば、リズム感のある単発の刺激がプラス。「足裏」+「リズム」、「脚」+「リズム」プログラムで心地良いもみ感が楽しめます。

■足裏・自動マッサージ+リズム



■脚・自動マッサージ+リズム

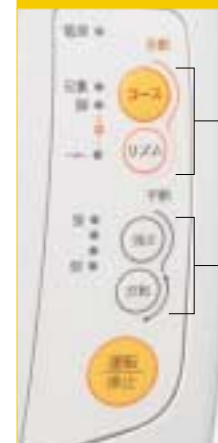


手動で
お好みの刺激を

「指圧」、「もみ」ともお好きな強さ(速度)が選べます。またローラーの回転方向を変えることで、より効果的な疲労回復、血行促進が図れます。

デザイン性と
安全性を両立

インテリアにあわせやすいシンプルなデザインとアースカラーを採用。また安全性の面から、角や突起をなくした流線型にこだわりました。どなたにも安心してご使用いただけます。



自動モード

手動モード



足裏から足首、
ふくらはぎまでを
マッサージ



片手でもラクに
持ち運べるよう
にグリップを付
けました。



カバーはカンタンに取りはずして洗えます。交換カバーもご用意(別売)。

※すべての写真・イラストはイメージです。